

# Der Passiv-Schalldämpfer AGG für Klein-Blockheizkraftwerke

Schalldämpferserie AGG



EINBAUANLEITUNG



### Einsatzbereiche

Bei der Schalldämpferserie AGG kommen poröse Absorber (Mineralfaser) zum Einsatz. Diese dämpfen durch ihr optimales Querschnitt-/Volumenverhältnis hervorragend über den gesamten Frequenzbereich. Sie sind geeignet für alle Klein-Blockheizkraftwerke sowie alle Brennwertgeräte und Regelfeuerstätten im Unter- und Überdruckbetrieb bis 5.000 Pa. Auf Anfrage können alle Typen als Mündungsschalldämpfer mit angepasster Befestigung ausgeführt werden.



### Sicherheitshinweise

Beim Einbau müssen geltende Gesetze, Richtlinien, Verordnungen und Normen beachtet werden. Der Einbau darf nur durch sachkundige Personen erfolgen.



### Montage

Die Abgasschalldämpfer sind ein Teil des Verbindungsstückes (Abgasrohr) in der Abgasanlage. Die Montage sollte möglichst nahe an dem Wärmeerzeuger, d.h. der Geräuschquelle erfolgen, um eine Geräuschverstärkung in der nachgeschalteten Abgasanlage zu vermeiden. Schalldämpfer sollten vor einer eventuell vorhandenen Nebenluftvorrichtung eingebaut werden. Die Schalldämpfer sind mit einer Neigung in die Abgasanlage einzubauen, so dass bei Kondensatanfall ein freier Kondensatablauf gewährleistet ist.

### Der Kondensatablauf ist grundsätzlich fachgerecht anzuschließen!

Diese Abgasschalldämpfer können wahlweise waagrecht, schräg oder senkrecht montiert werden jedoch ist darauf zu achten, dass sich der Kondensatablauf am tiefsten Punkt befindet.

Zur Prüfung und Reinigung kann vor oder hinter den Abgasschalldämpfern eine Prüföffnung vorgesehen werden. Bei beengten Platzverhältnissen können die Schalldämpfer auch ohne Reinigungsöffnung montiert werden. Wir empfehlen Rücksprache mit dem zuständigen Bezirksschornsteinfegermeister zu halten. Vom Monteur ist bauseits zu prüfen, ob die Schalldämpfer statisch abgesichert werden müssen. Dies bezieht sich auf alle Einbauorte, wie z.B. in der Verbindungsleitung oder an der Mündung. Die Schalldämpfer müssen immer gesondert vom übrigen Abgassystem abgehängt oder abgestützt werden. Die Aufhängung oder Befestigung muss immer über den Außenmantel erfolgen.



### Wartung

Schalldämpfer sind bei den jährlichen Heizungswartungen zu überprüfen und dabei einer inneren und äußeren Sichtprüfung zu unterziehen.



### Aufbau der Schalldämpfer

Die Schalldämpferkerne bestehen aus einem Streckmetallgeflecht und einem Edelstahllvlies als Abdeckung des Strömungskanals mit einem darunter liegenden mineralischen Dämpfungsmaterial.

### Schallpegelminderung

Die Einfügungsdämpfungen wurden am Fraunhofer Institut für Bauphysik (IBP) nach DIN EN ISO 7235 ermittelt. Diese können bei Bedarf angefordert werden.

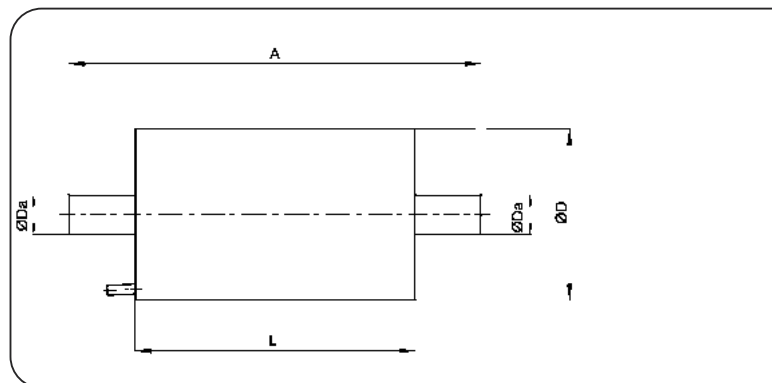


### Abmessungen und technische Daten der Abgasschalldämpfer AGG

Material	Edelstahl 1.4571 / 1.4404
Materialstärke	Außenmantel 1,0 mm
	Stutzen und Böden 1,5 mm
Kondensatablauf	Ø 18 mm außen, Länge 50 mm
Max. Abgastemperatur	400 °C
Überdruckdicht	bis 5.000 Pa
Länge Anschlussstutzen	110 mm

	AGG	AGG	AGG
	580/50	760/50	940/50
Baulänge A (mm)	580	760	940
Dämpfungskernlänge L (mm)	360	540	720
Durchmesser D (mm)	250	250	250
Außendurchmesser Da (mm)	54	54	54
Gewicht kg	5,1	7,1	9,1
Widerstandsbeiwert ( $\zeta$ -Wert)	0,20	0,20	0,22

	AGG	AGG	AGG
	1120/50	1120/80	1120/80-300
Baulänge A (mm)	1120	1120	1120
Dämpfungskernlänge L (mm)	900	900	900
Durchmesser D (mm)	250	250	300
Außendurchmesser Da (mm)	54	80	80
Gewicht kg	11,0	10,9	15,7
Widerstandsbeiwert ( $\zeta$ -Wert)	0,24	0,24	0,24



### Wichtiger Hinweis

Wenn mit koaxialen und axialen Kräften oder Ausdehnungen zu rechnen ist, ist unbedingt eine Trennung zwischen BHKW-Modul und Schalldämpfer mit z.B. geeigneten Kompensatoren vorzunehmen, um die Schalldämpfer zu schützen bzw. Beschädigungen des Schalldämpfers zu vermeiden.

**KW**  
KUTZNER + WEBER

Kutzner + Weber GmbH  
Frauenstraße 32  
D-82216 Maisach  
Tel.: +49 (0) 81 41 / 9 57-0  
Fax: +49 (0) 81 41 / 9 57-5 00  
www.kutzner-weber.de  
info@kutzner-weber.de

Telefonservice + 49(0) 81 41 / 95 74 00