



## Pelletofen Westminster Slim 5

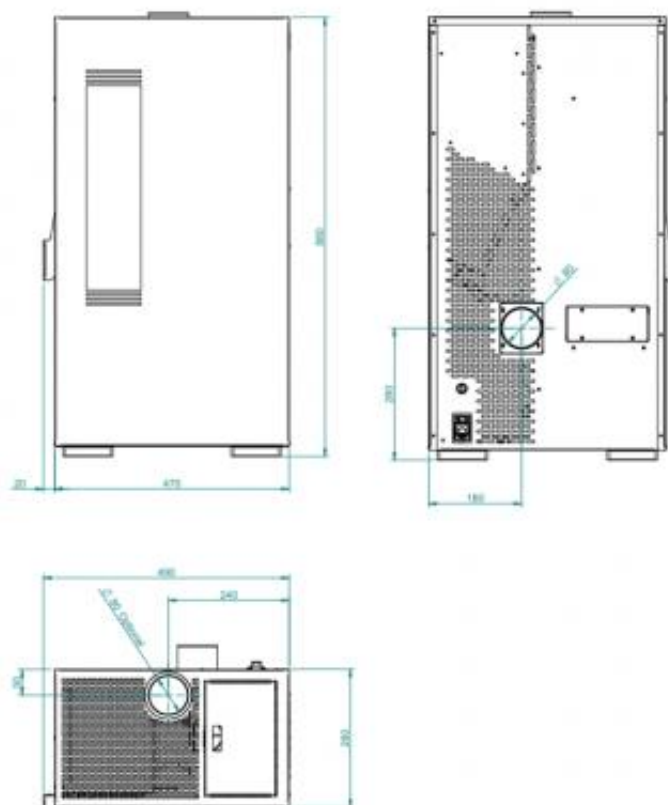
### Kompakt und hocheffizient

Der Pelletofen ist mit Anzeigenfeld und integriertem Pellet-Tank für 12 kg Pellets ausgestattet. Der Brennertopf aus Stahl ermöglicht einen optimalen Abbrand der Pellets. Bis zu 5 KW Heizleistung bringt der Pelletkaminofen Slim und heizt im Dauerbetrieb bis zu 250 m<sup>3</sup> Raum. Je nach eingestellter Leistungsstufe (fünf) führt die Förderschnecke automatisch die richtige Brennstoffmenge zu. Mikroprozessoren stimmen die Brennstoffmenge und den Verbrennungsvorgang exakt aufeinander ab. Für eine saubere und optimale Verbrennung wird dem Brennraum die Verbrennungsluft kontrolliert zugeführt. Mit dem optionalen Wifi-Modul und Fernbedienung können Sie Ihren Slim einfach und bequem steuern und programmieren.



# TECHNISCHE DATEN

Artikelnummer	G001993200
EAN-Code-Nr.	4025144805935
Zulassung	1.+2.Stufe 1.BImSchV, CE, 15aB-VG, VKF
CO Zertifikat	Aachen, München, Regensburg
Nennwärmeleistung kW	4,4
Wärmeleistungsbereich kW	2,1-4,9
Raumheizvermögen in m <sup>3</sup>	250
Abgasanschluss Durchmesser mm	80
Maße HxBxT in mm:	880 x 470 x 290
Inhalt Vorratsbehälter in kg	12
Abgasmassenstrom g/s	2,7 / 4,2
Abgastemperatur am Abgasstutzen °C	84 / 142
Notwendiger Förderdruck bei NWL in Pa	8 / 12
Netzspannung/Sicherung	230V / 50 Hz
Elektrische Leistungsaufnahme in W	2,6 (Standby)/ 75
Brennstoffe	Holzpellets nach DIN 51731, DINplus, ÖNORM M7135
Abstand zu brennbaren Bauteilen hinten mm	200
Abstand zu brennbaren Bauteilen seitlich mm	200
Gewicht netto kg	50



WAMSLER Haus- und Küchentechnik GmbH  
Adalperostasse 86  
85737 Ismaning  
Deutschland  
www.wamsler.eu  
Tel: (089) 320 84-0  
Fax: (089) 320 84-238

Evtl. Farbabweichungen sind drucktechnisch bedingt. Irrtum, Typ-, Design- und technische Änderungen vorbehalten. Alle Angaben sind Ca.-Angaben und Laborwerte, ermittelt unter idealen Bedingungen. Abweichungen möglich!